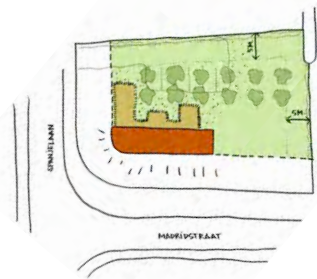




straatbeeld

Kantoorgebouw Assen



concept in schetsvorm

Energiezuinig kantoorpaviljoen als visitekaartje

De uitdaging bij het ontwerpen van het kantoorgebouw voor een installatietechnisch adviesbureau in het kantoorpark Messchenveld in Assen was het verenigen van de beeldkwaliteitseisen met de wensen van de opdrachtgever. Het beeldkwaliteitsplan vroeg om een kantoorachtige uitstraling en een homogeniteit in alle bebouwing op het terrein, terwijl de opdrachtgever zocht naar een onderscheidend gebouw met een natuurlijke uitstraling.

De oplossing is gevonden in een ontwerp dat voldoet aan de beeldkwaliteitseisen, maar daaraan tegelijkertijd door middel van een zorgvuldige detaillering en uitwerking een geheel eigen draai geeft. Zo is er, zoals voorgeschreven, een terracottakleurige baksteen gebruikt, maar wel een speciaal ontworpen steen met een bijzonder profiel dat het gebouw een eigen textuur geeft.

Nieuwbouw kantoorgebouw Messchenveld Assen

programma

kantoorruimte, vergaderkamer, voorzieningen, totaal 180 m² bvo

opdrachtgever

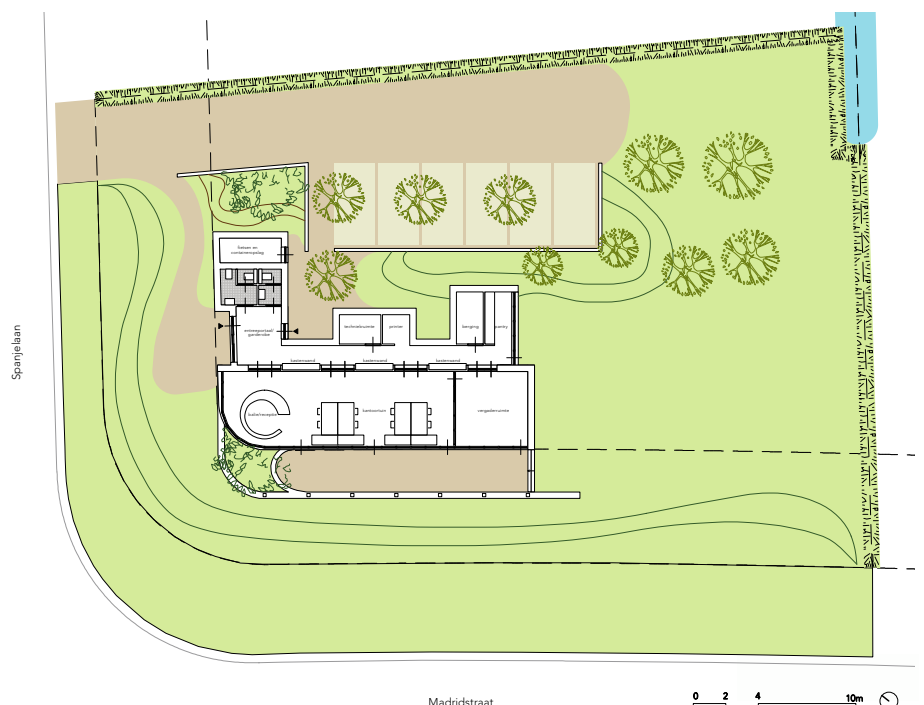
Nijeboer -Hage Technisch Adviseurs

ontwerp

pvanb architecten

fase

in uitvoering



Madridstraat

0 2 4 10m

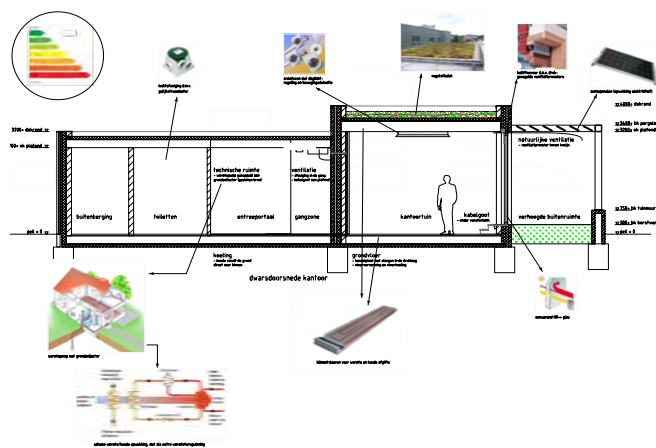
Aan de straatzijde zorgen doorlopende ramen met stalen kozijnen voor optimale lichtinval. Aan deze zijde bevindt zich ook een stalen pergola met zonnepanelen die steunt op een bakstenen tuinmuurtje. De raampartij, de pergola en de tuinmuur zorgen gezamenlijk zowel voor een bijzondere, paviljoenachtige uitstraling als een geleidelijke overgang tussen binnen en buiten.



informele achterzijde



vloeren volgen de tweedeling in het gebouw



maatregelen Duurzaam Bouwen

In nauwe samenwerking met de opdrachtgever is ervoor gezorgd dat het gebouw wat betreft installaties en energie zo milieuvriendelijk mogelijk is. In het interieur is de aandacht voor details en maatwerk voortgezet, met onder andere vloeren die de tweedeling in het gebouw volgen en op maat gemaakte kasten en meubels. Het resultaat is een gebouw dat zowel wat betreft uitstraling, gebruik als samenwerking met recht een visitekaartje genoemd mag worden.



stalen pergola met zonnepanelen