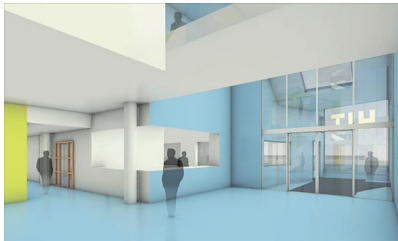




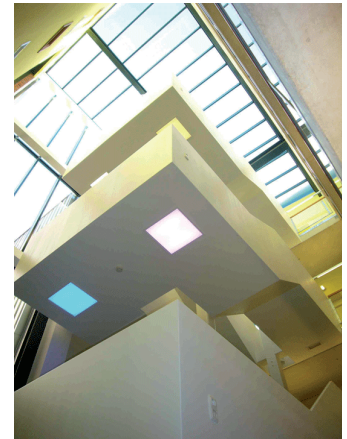
zicht op nieuwe trap in vide - bestaande kern voorzien van nieuwe afwerking - nieuwe vloerbedekking

## HIT Assen



visualisatie entreehal met balie

Voor het Hanze Institute of Technology in Assen is een grootschalig kantoor- en bedrijfspand door middel van beperkte, maar effectieve ingrepen getransformeerd tot een hedendaags onderwijsgebouw met een eigen gezicht in de vorm van een bijzondere entree. De verruimde entreehal en de nieuwe centrale trap zijn voorzien van een luchtig, informeel verblijfsklimaat dat gekoppeld is aan een helder licht- en kleurenschema door het hele gebouw heen.



zicht op het nieuwe trappenhuis

### Transformatie van kantoorgebouw tot nieuwe hogeschool

#### programma

ca. 2700 m<sup>2</sup> onderwijsruimten, laboratoria, kantine, studielandschap, entree

#### opdrachtgever

Hanzehogeschool Groningen

#### ontwerp

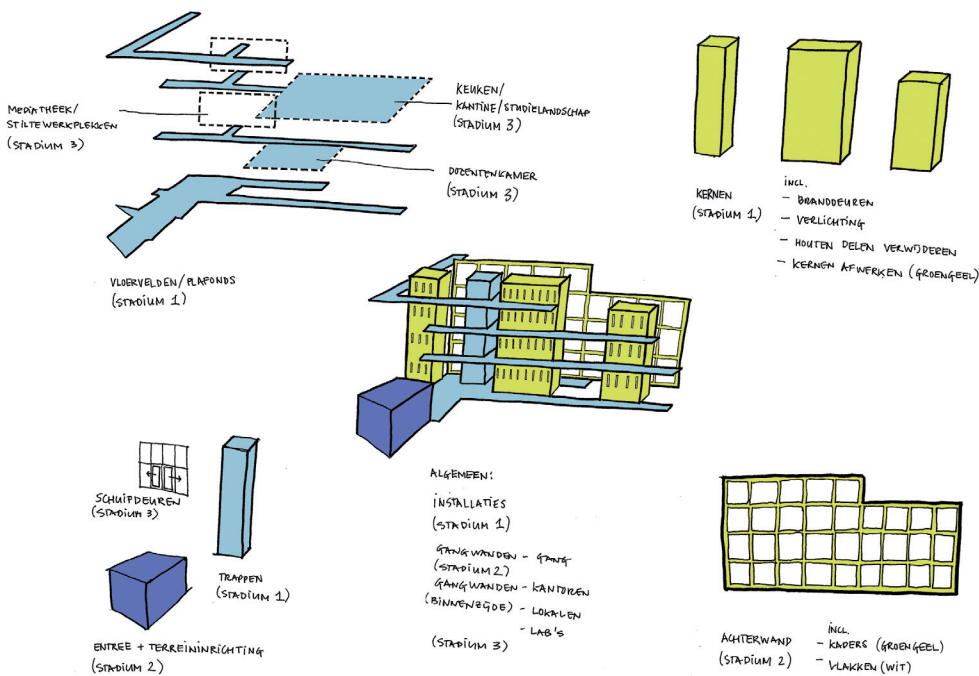
pvanb architecten i.s.m. Interne Zaken en MD Landschapsarchitecten

#### fase

gerealiseerd



visualisatie entreepaviljoen



concept ontwerp: nieuwe toevoegingen aan bestaand kantoorpand 'Ziengs'

Het bestaande gebouw, dat voor de helft in gebruik blijft van het oorspronkelijke bedrijf, is een monoliet van metselwerk met ritmisch geplaatste kantoorramen en twee bijzondere raampartijen met grote zinken frames. Omdat de constructie van het pand sterk verweven is met de architectuur en het interieur, waren grote ingrepen lastig te realiseren. Er is daarom voor gekozen om de bestaande kwaliteiten te versterken en tegelijkertijd te zoeken naar middelen om eenheid en een prettige, inspirerende identiteit aan het gehele interieur te geven.

De entreehal is ruimer opgezet en de vide is voorzien van een open trappenhuis. In het trappenhuis zijn op elke verdieping zitplekken in het bordes opgenomen. In combinatie met de overzichtelijke ruimtelijkheid maken ze van de centrale hal een ontmoetingsplek met een open, informele sfeer. De entree zelf is als uniek element vormgegeven. Ze markeert de transformatie die in het gebouw heeft plaatsgevonden en geeft bezoekers en passanten een glimp van de wereld die zich binnen afspeelt.

